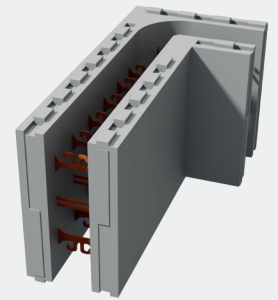


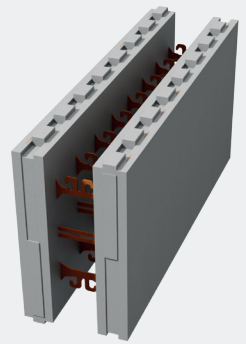
# TILLPASSNINGSBLOCK

## - Monteringsanvisning för tillpassningsblock

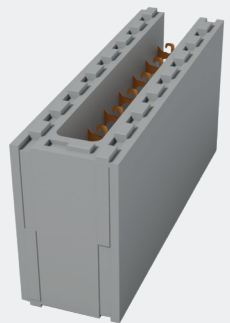
Nedan följer en steg-för-steg anvisning för hur man tillpassar sista blocket i varje blockrad vid montering av Sundolitt KUB. Försök att samla de justerade blocken i samma område på väggen, för att underlätta montage och eventuella förstärkningar innan gjutning.



**Sundolitt®** KUB U17 Hörn



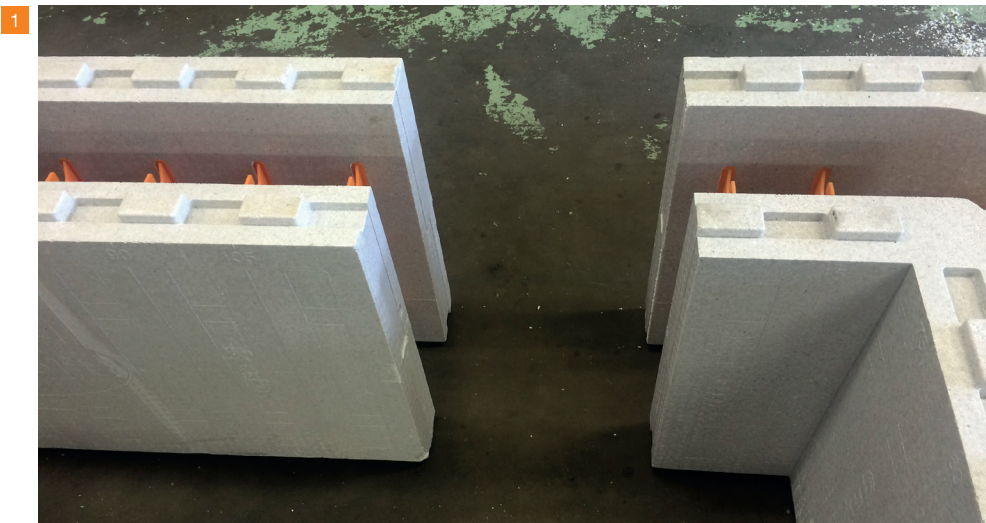
**Sundolitt®** KUB U17 Rak



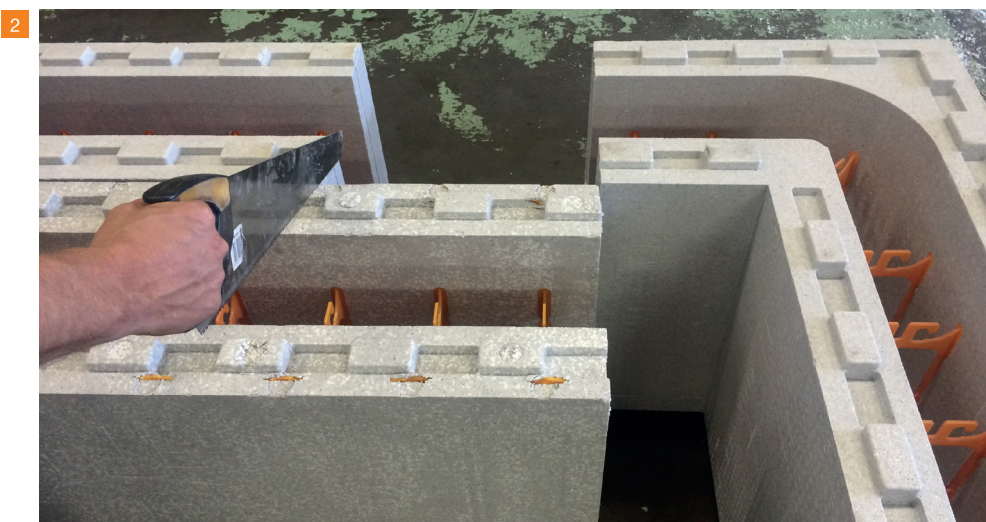
**Sundolitt®** KUB U17 Ändblock



[WWW.SUNDOLITT.SE](http://WWW.SUNDOLITT.SE)

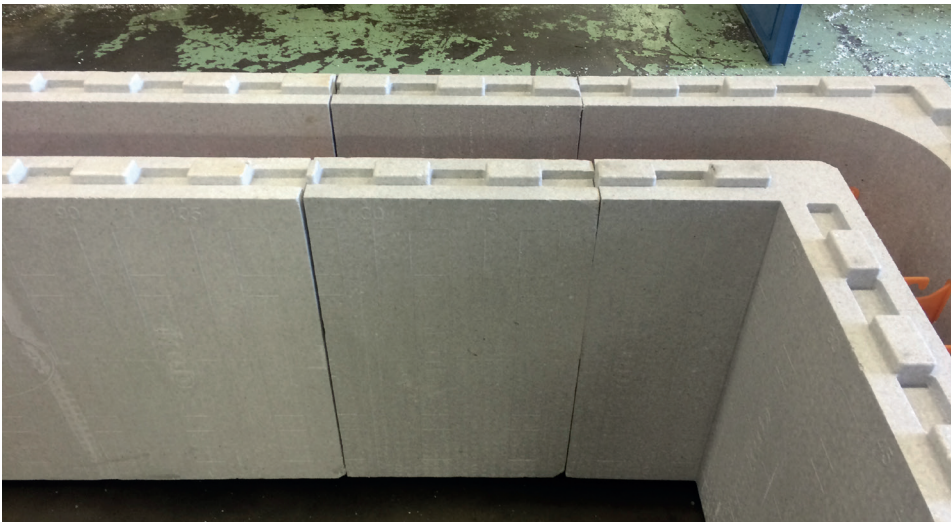


Sundolitt KUB där tillpassning av väggblock krävs.

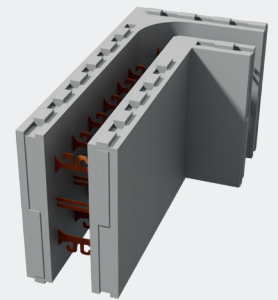


Placera block kant-i-kant med hörnblocket och kapa tillpassningsblocket till rätt längd.

3



Placera tillpassningsblocket i väggraden.

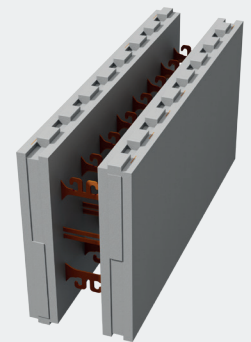


**Sundolitt®** KUB U17 Hörn

4

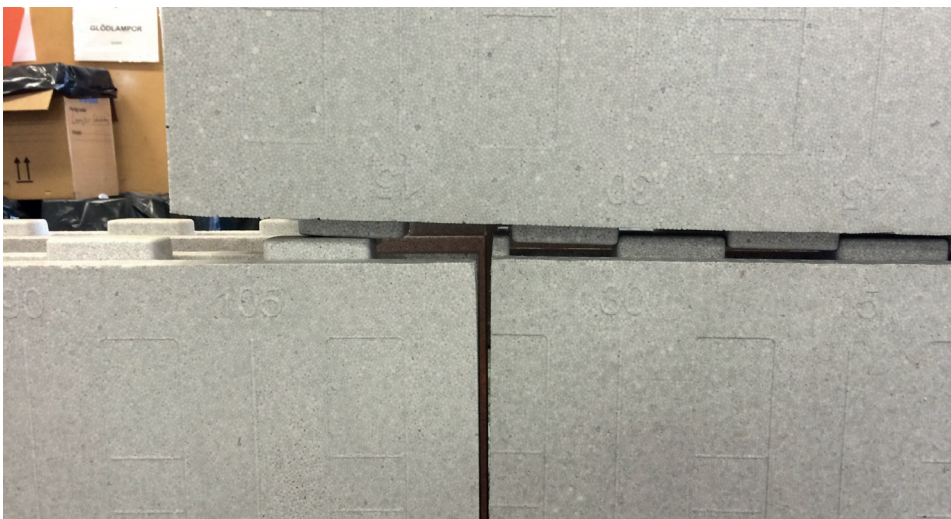


Taggarna i ovkant blocket kommer troligen hamna ur rytm, detta behöver åtgärdas!

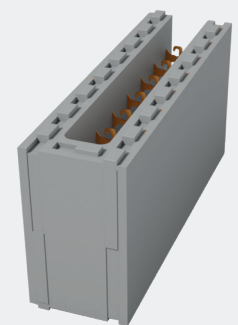


**Sundolitt®** KUB U17 Rak

5



Det övre lagret i väggen kommer inte falla på plats utan tillpassning av taggarna.



**Sundolitt®** KUB U17 Ändblock

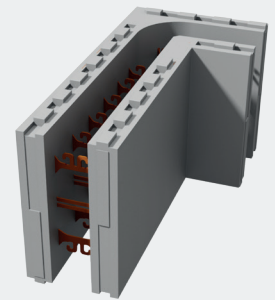


[WWW.SUNDOLITT.SE](http://WWW.SUNDOLITT.SE)

6



Markera på undre lagret var hörnblocket i övre lagret slutar.

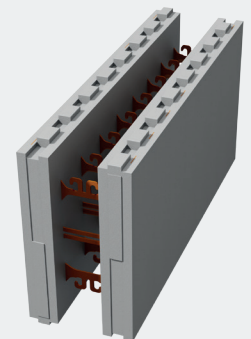


**Sundolitt®** KUB U17 Hörn

7



Såga av taggen vid markering.

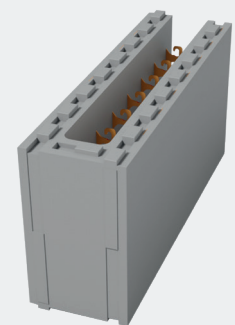


**Sundolitt®** KUB U17 Rak

8



För att ta bort taggarna helt, såga längs med blocket fram till markeringen. Såga ner till spår djupet mellan taggarna.



**Sundolitt®** KUB U17 Ändblock



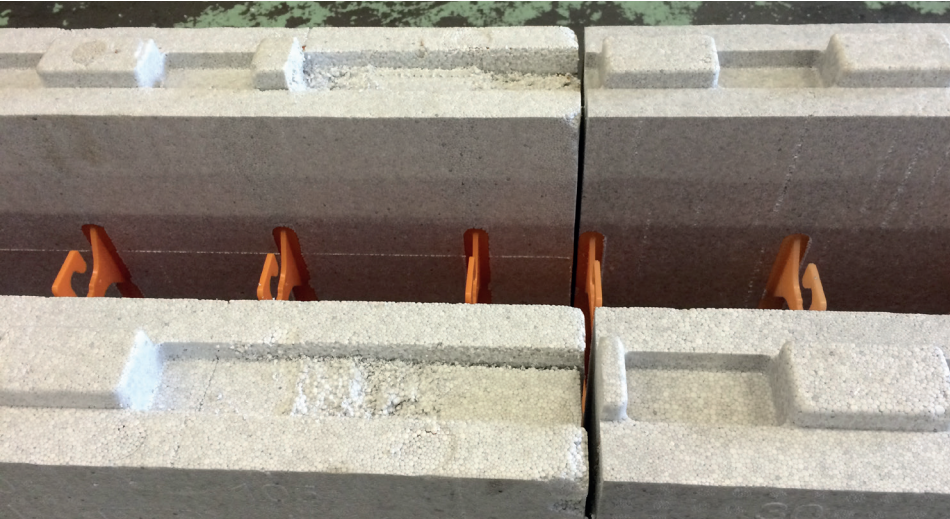
[WWW.SUNDOLITT.SE](http://WWW.SUNDOLITT.SE)

9



Efter sågning kan man enkelt ta bort taggarna med kniv så att det blir spår hela vägen.

10

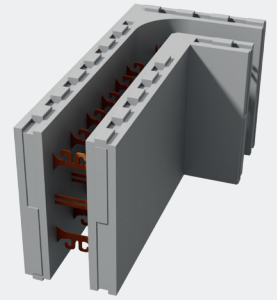


Efter sågning och tillpassning bör blocken se ut på detta sätt.

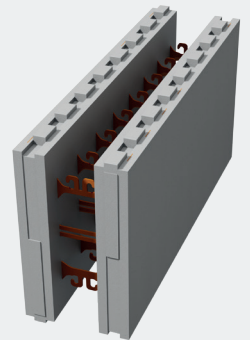
11



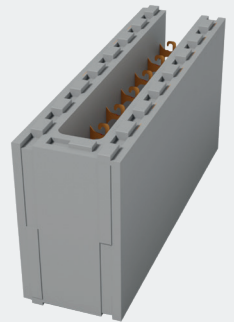
Ställ sedan på hörnblocket igen som nu passar ihop med tillpassningsblocket i väggen



**Sundolitt®** KUB U17 Hörn



**Sundolitt®** KUB U17 Rak



**Sundolitt®** KUB U17 Ändblock

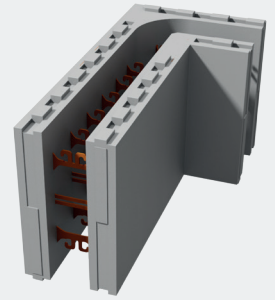


[WWW.SUNDOLITT.SE](http://WWW.SUNDOLITT.SE)

12



Fortsätt sedan stapla block för lager två enligt monteringsanvisning.

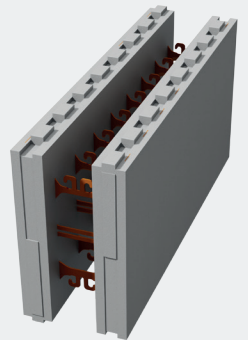


**Sundolitt®** KUB U17 Hörn

13



När man kommer till tillpassning i lager två, så såga och tillpassa blocket för att montera det i vägg. I ovankant på lager två utförs samma procedur som för första lagret för att tillpassa taggarna.

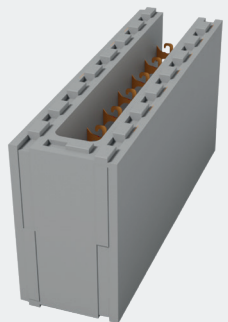


**Sundolitt®** KUB U17 Rak

14



Efter tillpassning av blocket så monteras det i väggen.



**Sundolitt®** KUB U17 Ändblock



[WWW.SUNDOLITT.SE](http://WWW.SUNDOLITT.SE)