



HALOPROOF®

# Drain Tech BASE Grunnmursplate

## Produktbeskrivelse:

HALOPROOF Drain Tech BASE er en grunnmursplate på rull, som er produsert i HD Polyetylen. Drain Tech BASE fungerer som et vannavvisende og kapillær brytende sjikt mot vann i grunn. Benyttes til beskyttelse på både isolerte og uisolerte konstruksjoner i grunn. Kan med fordel benyttes som beskyttelsessjikt ovenpå membrantekking i grunn. Platen leveres i 4 forskjellige bredder og lengden er 20 m. (skal ikke benyttes på torvtak)

## Referanse Byggforskserien

514.221 Utvendig fuksikring av bygninger  
523.111 Yttervegger mot terreng. Varmeisolering og tetting

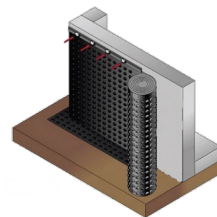
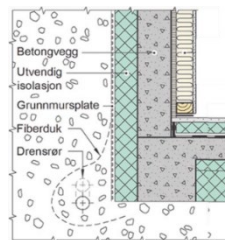
## Montering

Til montering så finnes det egen serie med spiker/ stift med festebrikker som er tilpasset knastene. Videre finnes det egne plast kantlister til avslutning og sikring av platene. Se monteringsanvisning på våre web sider [www.mataki.no](http://www.mataki.no)

## Teknisk data:

Tabell 1. Mål og toleranser for Haloproof Drain Tech PLUS

Egenskap	Verdi og toleranse
Tykkelse nominell	0,4 mm ± 0,05 mm
Total høyde	0,8 mm ± 0,1 mm
Standard bredde	1,00m / 1,50 m / 2,00 m / 2,40 m ± 0,01 m
Standard rull lengde	20 m ± 0,05 m



Tabell 2. Produkttegenskaper for Haloproof Drain Tech PLUS

Egenskap	Prøvemethode	Ytelses erklæring <sup>1)</sup>	Enhet	
Vanntetthet	NS-EN 1928:2000 (A)	Tett ( W1)	-	<b>EN 13967 : 2012</b>
Rivstyrke (Spikerstamme)	L: NS-EN 12310-1 : 1999 T:	> 285 > 303	N	
Strekstyrke	L: EN 12311-2: 2013 (A) T:	≥ 304 ≥ 301	N/50 mm	
Forlengelse	L: EN 12311-2: 2013 (A) T:	≥ 23 ≥ 19	%	
Punktering - Slag + 23°C - Statisk last	NS-EN 12691:2006 (A)	≥ 350 ≥ 20	mm Kg	

<sup>1)</sup> Deklarerte verdier i produsentens ytelseserklæring (Declaration of performance, DoP).